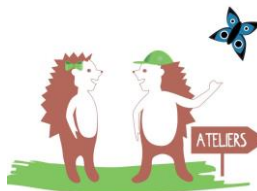


# Le frelon asiatique

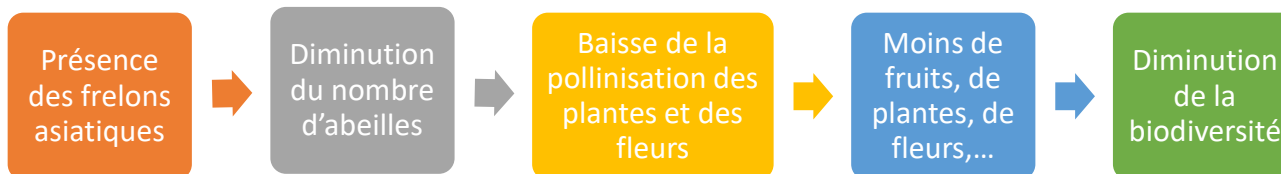


## Reconnaitre le frelon asiatique :

- Il fait 3 cm de long environ (légèrement plus petit que le frelon européen), son thorax est noir, cerné d'un anneau jaune-orangé, marqué d'un triangle noir, ses pattes sont également jaunes.

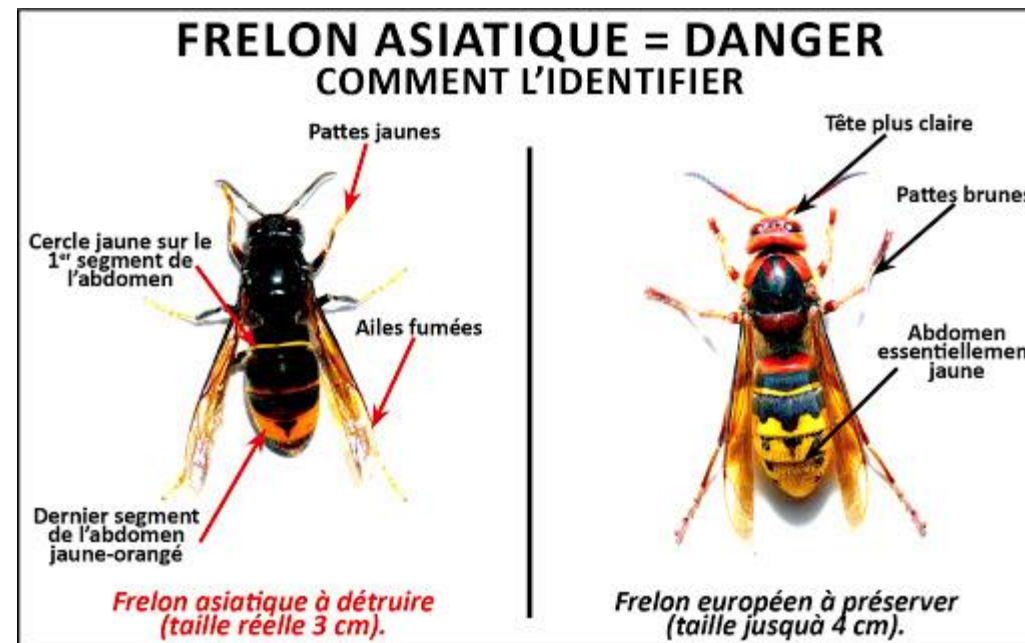
## Pourquoi faut-il s'en débarrasser?

- Sa présence s'avère être un danger pour l'équilibre de l'écosystème, il est considéré comme une espèce invasive
- Le frelon se nourrit de fruits mais également de toutes sortes d'insectes, comme les papillons, les mouches...et surtout d'abeilles (les abeilles butineuses constituent 80 % de son régime alimentaire en ville).
- Il suffit de cinq frelons asiatiques pour menacer une ruche d'extinction.



## Son cycle de vie :

- Il est actif le jour et vit en colonie, comme les abeilles, avec une reine chargée de la ponte, qui créera un nid au printemps pour obtenir une génération sexuée d'ici à l'automne qui suivra.



Source : Faire la distinction entre le frelon asiatique et le frelon européen - Documentation commune de Lonrai

