

# Vélo & mobilités douces à Carrières sur Seine Mandat 2020-2026

<https://carrillonspourlatransition.fr/>

**CARRILLONS**

pour la

**transition**

**ÉC****LOGIQUE**

pépinière de changement



# VELO & MOBILITES DOUCES

## NOTRE POLE - QUI SOMMES NOUS

20 habitants de Carrières sur Seine, **usagés quotidiens du vélo** (l'association compte en tout 86 adhérents en 2023 et 554 followers sur FaceBook)

**Pilote de pôle** : Léa DANG

**Objets de la présentation** : **Suivi des aménagement vélo à Carrières S/S**

**18/01/2023** : 1<sup>ère</sup> rencontre avec Mr Valentin et Mr Millot



# VELO & MOBILITES DOUCES

## Nos actions

- Septembre 2020, 2021, 2022 : **Semaine de la mobilité** : Départ groupé vers la Défense (2 à 3 matins / soirs)
- **Atelier de réparation de vélo avec Repair Bike**
- **Atelier de auto-réparation de vélo avec le pole Junior et balades**

## Projets

- Avril **Vélorution !**
- **Mai à vélo**
- ~~Bourse aux vélos/trottinettes~~ => ce projet sera mis en place par la **Mairie** le 1<sup>er</sup> avril 2023 avec l'association **Solicycle**
- Juin : **Convergence vers Paris** : Grand rassemblement pour partager le bonheur de faire du vélo
- **Soutenir les enseignants proposant des activités vélos** (exemple Kit pédagogique de Lille <https://www.lillemetropole.fr/sites/default/files/2020-06/sur%20la%20route%20de%20l%20ecole.pdf> )



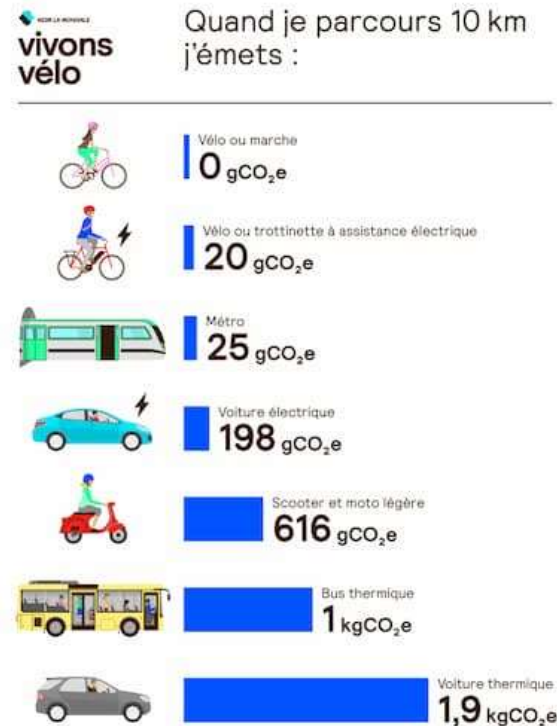
## Le bénéfice mondiale des mobilités douces

Dans le dernier **rapport du GIEC**, il est clairement affirmé qu'à l'échelle individuelle, remplacer la voiture par la marche et le vélo est **la mesure qui a le plus grand potentiel pour réduire notre empreinte carbone.**

Les habitants sont prêts à **faire du vélo sur de plus grandes distances pourvu que des pistes cyclables sûres existent.** Ils sont prêts à allonger encore davantage leurs trajets si le trajet est agréable et végétalisé (Source : rapport du GIEC)

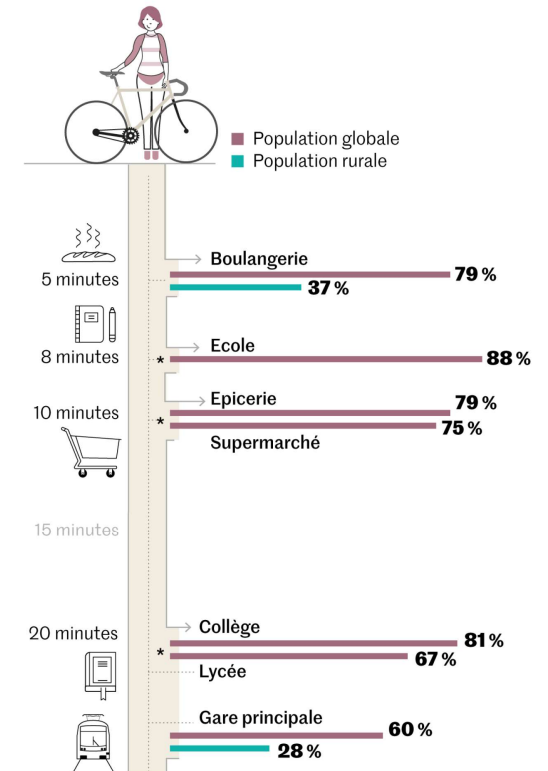
# VELO & MOBILITES DOUCES A CARRIERES S/S

## Le bénéfice de réduction des gaz à effet de serre



### Une très grande majorité des Français se situe à moins de 20 minutes à vélo des lieux essentiels

Pourcentage de la population française ayant accès à ces lieux à vélo, en nombre de minutes



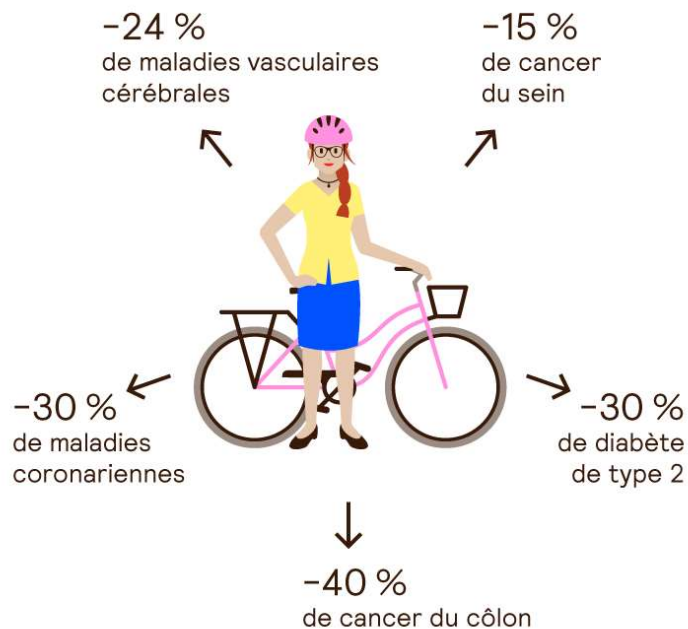
\* Données non transmises pour la population rurale

Source : BL évolution, étude « La France à 20 minutes à vélo », 2022  
Infographie Le Monde

# VELO & MOBILITES DOUCES A CARRIERES S/S

## Le bénéfice pour la santé

AG2R LA MONDIALE  
**vivons vélo**



**150 minutes**

hebdomadaires, le temps qu'il  
vous faudra pédaler pour commencer  
à bénéficier des effets positifs du vélo  
*(Recommandation OMS)*



**-45%**

le risque de développer un cancer  
en pédalant régulièrement

**-46%**

pour les maladies cardiovasculaires  
*(Université de Glasgow, 2017)*



**96,5 milliards d'euros**

les économies de santé publique  
réalisées grâce au vélo  
*(Fédération européenne des cyclistes, estimations  
réalisées à l'aide de l'outil HEAT, mis en place par  
l'OMS, 2017)*

<https://www.cyclable.com/blog/2018/05/30/pedaler-cest-la-sante/>

# VELO & MOBILITES DOUCES A CARRIERES S/S

## Le bénéfice pour les villes



Utiliser le vélo est **plus rapide que la voiture** sur les trajets de moins de 5 km !

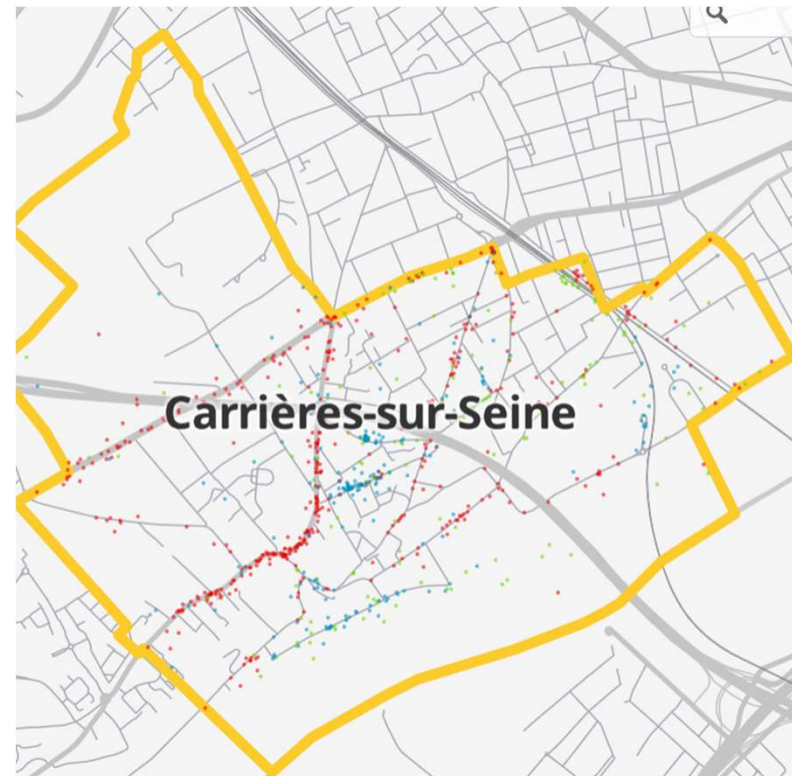
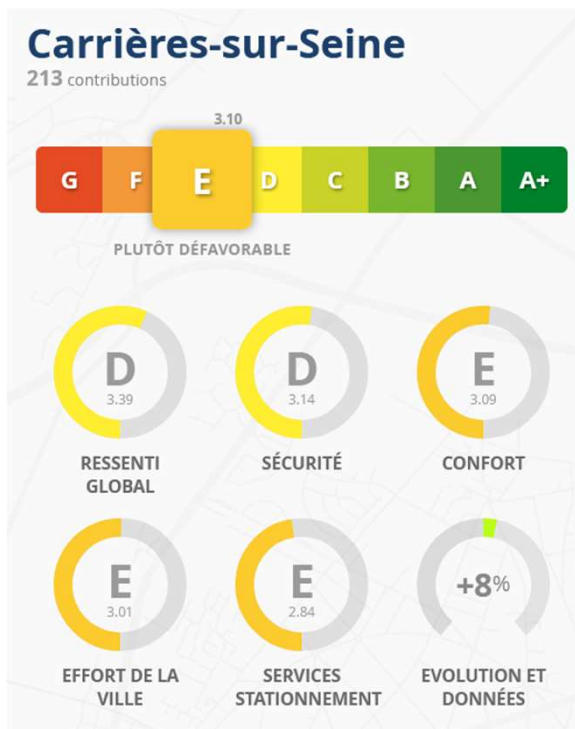
<https://www.vivonsvelo.fr/velo-en-entreprise/des-temps-de-trajets-et-de-belles-economies/>

Utiliser le vélo en ville **favorise le commerce de proximité**

<https://www.velogik.com/quand-velo-et-commerces-font-bon-menage/>

# VELO & MOBILITES DOUCES A CARRIERES S/S

## L'existant



Baromètre cyclable 2021  
<https://barometre.parlons-velo.fr>



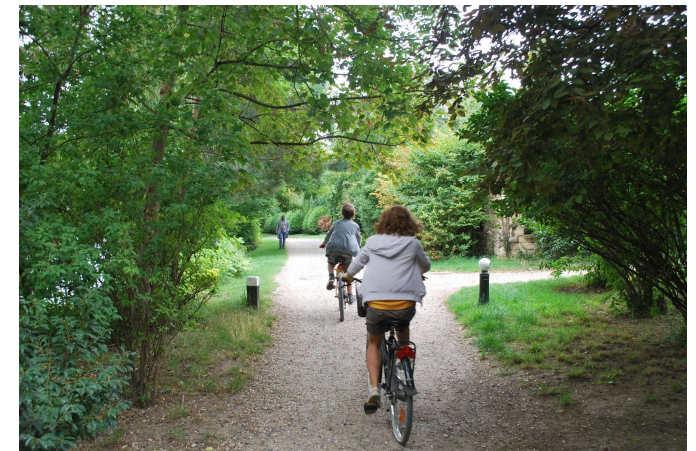
# VELO & MOBILITES DOUCES A CARRIERES S/S

## L'existant

Il est « **plutôt agréable** » de faire du vélo à Carrières sur seine **les dimanches ensoleillés sur les bords de Seine en famille,**

Actuellement, **les voies cyclables sont trop peu sécurisées et trop peu nombreuses** pour permettre aux **enfants, aux seniors, aux non sportifs** d'utiliser plus souvent les mobilités douces en toute sécurité.

**Actuellement, les cyclistes semblent plus EN danger qu'UN danger.**



# VELO & MOBILITES DOUCES A CARRIERES S/S

## Les points positifs 2020-2022

Des **référents mobilités** par quartier (3 actuellement en janvier 2023)



Augmentation des **stationnements vélo** (école, casino) mais **non couverts**

**Mise en place de 60 vélos TIERS** (entreprise privée) sur 16 emplacements (2 prochains emplacements à l'étude dont au quartier du Printemps) => le BUT de cette expérimentation, permettre aux gens de tester le vélo à assistance électrique

Des **contre-sens cyclistes** (cependant non signalés au sol systématiquement) qui facilitent les déplacements en zone 20 et 30.

Des **bornes d'autoréparation de vélo** sur le bord de Seine

## Les points positifs 2020-2022

La possibilité de **faire marquer son vélo** au forum des associations (action payée par l'Agglomération)

Des **ateliers de réparation de vélo** proposés en 2022 par la ville via Solicycle

Un projet de **Bourse aux vélos** proposées par la Mairie en collaboration avec l'association Solicycle <https://solicycle.org/>

Un projet de rédactions et de diffusion d'un **guide de bonne conduite** voiture/vélo/trottinettes/piétons

# VELO & MOBILITES DOUCES A CARRIERES S/S

## Les points positifs concernant les engagements

En 2020, l'équipe municipale, lors de la signature du Pacte pour la Transition, a exprimé vouloir atteindre le niveau maximal d'engagement pour le l'usage des mobilités douces (**Mesure 15 du Pacte pour la transition**) en « **rendant cyclable tout le bassin** », c'est à dire :

- **Modérer partout la vitesse** et le trafic automobile (pas encore atteint)
- Définir un réseau cyclable hiérarchisé et qualitatif (pas encore atteint)
- Garantir un montant minimal dédié au développement au vélo durant le mandat de **25€ par habitant·e par an sur le mandat soit 2 280 000€ en 6 ans.**

<https://www.pacte-transition.org/upload/communecter/poi/5cc6c2fd40bb4e82413ee0d4/file/VFft15.pdf>

## Les points positifs concernant les engagements

Le plan vélo des Yvelines, adopté par l'assemblée départementale en avril 2022, **engage le Département à hauteur de 62 millions d'euros** et témoigne de la volonté du Département d'accompagner le développement de la pratique du vélo sur son territoire.

- **Marquage vélo (lors du forum des associations)**
- **Aménagements voiries**

<https://www.yvelines.fr/cadre-de-vie/deplacements/circulationsdouces/>

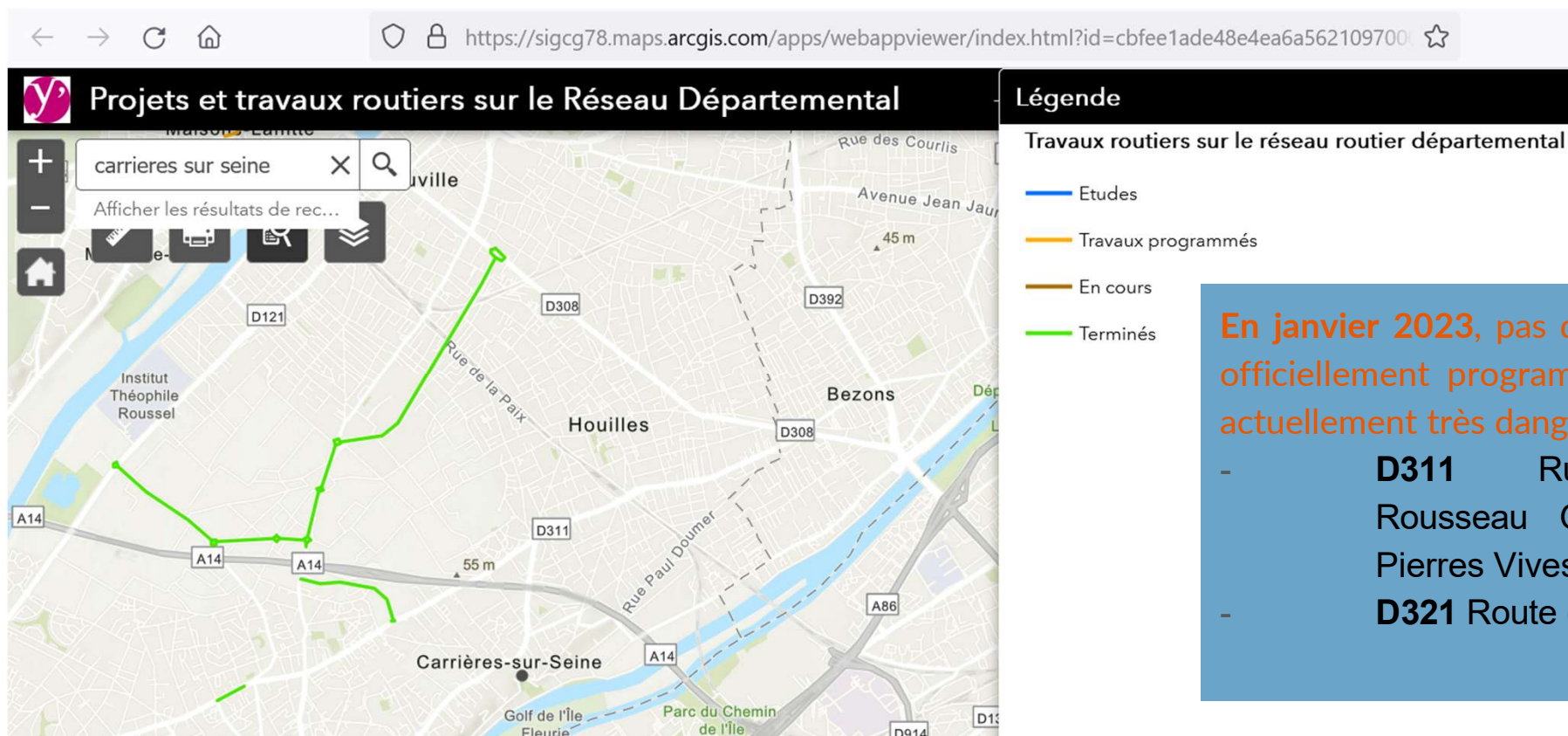
# VELO & MOBILITES DOUCES A CARRIERES S/S

## Les points positifs concernant les engagements

En conclusion, ou en préambule, il y a du budget prévu pour l'amélioration de la « cyclabilité » des voiries à Carrières sur Seine en Yvelines.

# VELO & MOBILITES DOUCES A CARRIERES S/S

## Les points positifs, quelques réserves



**En janvier 2023, pas de travaux prévus ou officiellement programmés sur des routes, actuellement très dangereuses**

- **D311** Rue Jean-Jacques Rousseau Gare – Lycée des Pierres Vives
- **D321** Route de Chatou



# Les situations qui manquent de clarté



## Les situations qui manquent de clarté

**Pas d'indication des voies cyclables continues et sécurisées à suivre** pour rejoindre la gare, les écoles, le collège, le lycée, le conservatoire, la piscine, les gymnases, etc.

**Manque de visibilité à des croisements** en raison de stationnement voitures sur la gauche

## Les situations qui manquent de clarté

Le **double sens cyclable** donne la possibilité aux cyclistes d'emprunter une rue à sens unique dans le sens inverse de la circulation automobile. Le **décret du 31 juillet 2008** (premier décret «code de la rue») a instauré la **généralisation de ce dispositif dans les zones 30 et les zones de rencontre** qui s'est traduite par une forte augmentation du linéaire de double sens cyclable dans ces zones apaisées. Sauf exception, le double sens cyclable est signalé par un marquage régulier composé d'un pictogramme vélo.

- Un panneau manque dans la rue Gabriel Péri pour la continuité du marquage

=> Mr Millot assure qu'un panneau sera rajouté

- Dans la rue Gabriel Péri, les voitures peuvent être surprises, ne connaissant pas le code des zones 30 et n'ayant aucun marquage au sol pour leur rappeler.



# VELO & MOBILITES DOUCES A CARRIERES S/S

## Les situations qui manquent de clarté



croisement de la rue Louis Leroux et Gabriel Péri et haut de la rue du moulin.

Pas de panneaux « sauf vélo » (Zone de rencontre du vieux centre) pour une signalisation continue sur toute la rue Gabriel Péri ni en haut de la rue du Moulin

=> Janvier 2023 : Mr Millot assure que le panneau sera rajouté

# VELO & MOBILITES DOUCES A PROXIMITE

## Les situations CLAIRES



Marquage au sol double sens (qui prévient les automobilistes inattentifs qui n'auraient pas remarqué le panneau en début de rue)

# VELO & MOBILITES DOUCES A CARRIERES S/S

## Les situations qui manquent de clarté



En s'engageant dans le **boulevard Maréchal Juin** en venant de la rue du Général **Leclerc** : **Pas de** signalisation au sol ni pancarte de l'accès à la voie cyclable

=> Janvier 2023 Mr Millot assure que des marquages au sol seront rajoutés



# VELO & MOBILITES DOUCES A CARRIERES S/S

## Les situations qui manquent de clarté



**Rue Maréchal Foch** : Pas de signalisation au sol ni cédez le passage prioritaire =>  
Janvier 2023 Mr Millot assure que des marquages au sol seront rajoutés

# VELO & MOBILITES DOUCES A PROXIMITE

## Les situations SECURISEES



Magnifique Centre ville cyclable  
dans les hauts de **Chatou**



Stop claire rajoutée en zone de rencontre au centre  
ville de **Houilles**



# Les situations potentiellement dangereuses



## Les situations potentiellement dangereuses

- Les **feuilles mortes** sur les pistes cyclables
- Les **bords de Seine** ni éclairés de nuit ni plats
- D121 vers Montesson = le seul embranchement sans voie cyclable
- Les **itinéraires cyclables sécurisés totalement vers le collège et le lycée**
- **Pas de caméra pour les vélo** au gymnase Amandier (ni d'indication sur le lieu du parking vélo)
- **Manque de visibilité** à gauche à certains croisements en raison d'un stationnement voiture

# VELO & MOBILITES DOUCES A CARRIERES S/S

## Les situations potentiellement dangereuses



**Rue du Maréchal Foch** Déplacer les plots entre les voies cyclables sur l'extérieur pour sécuriser la voie et empêcher les véhicules d'encombrer la voie



Croisement **Rue du Maréchal Foch / rue des Fermettes** : Virage à 90°C sans visibilité, sans stop et en plus avec un sens interdit (pour tous)

# VELO & MOBILITES DOUCES A CARRIERES S/S

## Les situations potentiellement dangereuses



Feuilles mortes cachant le marquage au sol et glissantes



Mettre un marquage au sol lisible et continue pour rappeler aux piétons la voie cyclable

# VELO & MOBILITES DOUCES A CARRIERES S/S

## Les situations potentiellement dangereuses



Les **patchs plastiques ultra glissant** dans la descente de la rue Briant. Le patch de béton morcelé peut pincer les pneus

# VELO & MOBILITES DOUCES A CARRIERES S/S

## Les situations potentiellement dangereuses



D1022 : absence de bande cyclable sur une voie pourtant récente et construite dans les normes.

Alors que toutes la plaine de Montesson possède de belles voies cyclables sécurisées pour rejoindre la piscine de CAP, Carrefour Montesson, etc.

Janvier 2023 : argument, la mairie de Montesson aurait dit que cela n'était pas nécessaire car des voies cyclables devaient être construites dans le projet d'éco-quartier.

# VELO & MOBILITES DOUCES A CARRIERES S/S

## Les situations potentiellement dangereuses

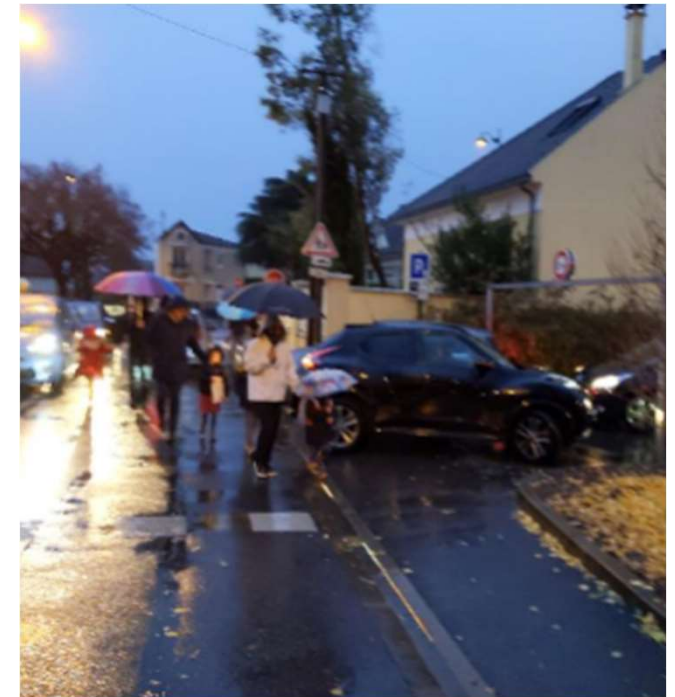


Routes cabossées pour le **COLLÈGE**  
=> Janvier 2023 Projet en cours d'aplanissement



Croisement rue de vignes blanches (contre-sens cycliste) et D311 = **ULTRA dangereux**

Routes et croisement vers **LYCÉE**  
=> Projet en cours



Partage sécurisé piétons/cyclistes/voiture pour rejoindre les **ÉCOLE** (ici **Maurice Berteaux ULTRA dangereux**)  
=> Voir proposition 14 de Réseau Vélo 78

# VELO & MOBILITES DOUCES A CARRIERES S/S

## Des investissements peu compréhensibles



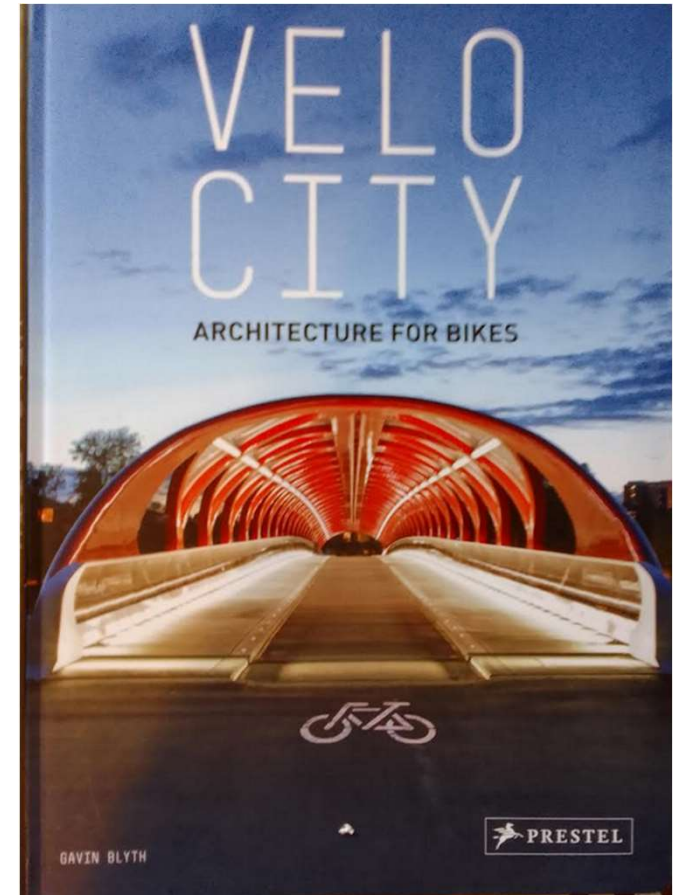
**Quel est le sens de ce marquage au sol ?** Les vélos n'avaient-ils pas le droit jusqu'alors de prendre le Boulevard Carnot ?



**Quel est le sens de ce marquage au sol ?** Mettre plutôt un cédez-le passage ?

—

**Ce qui  
faciliterait la vie  
des cyclistes**





# VELO & MOBILITES DOUCES A CARRIERES S/S

## Ce qui faciliterait la vie des cyclistes

Plus de vraies voies sécurisées (pour permettre aux enfants de prendre leur vélo)

De l'éclairage sur les bords de seine pour le retour Vélotaf et collégiens

Des indications **panneaux du chemin à emprunter à vélo**

Des **stationnements couverts** (marché, maison de santé, bibliothèque, conservatoire, etc.)

Améliorer la **visibilité à des croisements** (enlever 1 stationnement voiture à gauche)

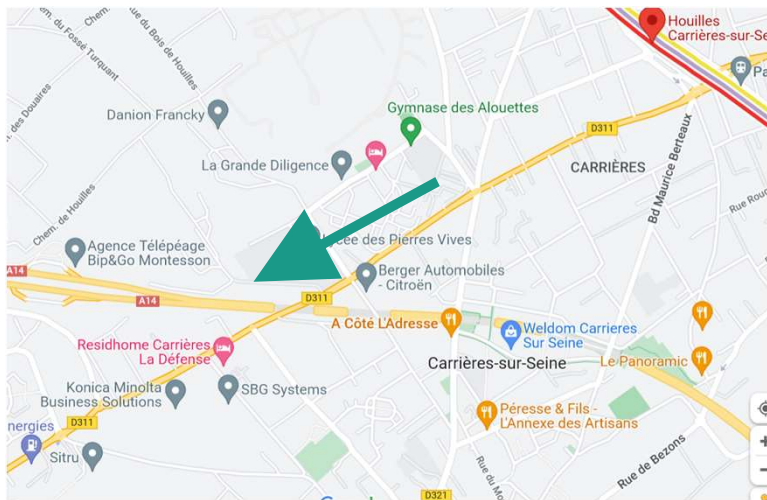
Marquage au sol pour les **contre-sens vélo** ou communiquer sur le code de la route

Ne pas avoir à porter son vélo pour monter sur des trottoirs (risque d'usure des dérailleurs)

# VELO & MOBILITES DOUCES A CARRIERES S/S

## Ce qui faciliterait la vie des cyclistes

**Plus de vraies voies sécurisées – apaisées - continues** (pour permettre aux enfants de prendre leur vélo et aux élèves d'aller à l'école, au collège et au Lycée en mobilité douce)



D311 Rue Jean-Jacques Rousseau pour le lycée => **Janvier 2023 projet de poursuite d'un 2<sup>ème</sup> tier en voies cyclables**



Croisement rue de vignes blanches (contre-sens cycliste) et D311 = **ULTRA dangereux**



Rue de Buzenval pour la piscine = assez stressante pour les enfants cyclistes

# VELO & MOBILITES DOUCES A CARRIERES S/S

## Ce qui faciliterait la vie des cyclistes

**Plus de vraies voies sécurisées – apaisées - continues** (pour permettre aux enfants de prendre leur vélo et aux élèves d'aller à l'école, au collège et au Lycée en mobilité douce)



Maurice Berteaux

# VELO & MOBILITES DOUCES A CARRIERES S/S

## Ce qui faciliterait la vie des cyclistes

Plus de vraies voies sécurisées – apaisées - continues



Exemple à Croissy sur Seine, Montesson, etc. (avec muret sécurisant)

# VELO & MOBILITES DOUCES A CARRIERES S/S

## Ce qui faciliterait la vie des cyclistes

De l'éclairage sur les bords de Seine pour le retour Vélotaf et collégiens

- mettre en place une **détection automatique** des usagers avec un éclairage dimmable avec une température de couleur de 2200 K (respect de la biodiversité) jusqu'à 22h.
- soit varier l'éclairage sur base d'une **détection** et tout doit être éteint entre 22h et 6h du matin.

<https://securotheque.wallonie.be/contents/articles/E-amenagements-usagers-et-vehicules/cyclistes/amenagements-cyclables/article-35400.html>

**Plots LED** <https://www.signalisation-urbaine.fr/produit/plots-routiers-solaires-led-carrossables/>



# VELO & MOBILITES DOUCES A CARRIERES S/S

## Ce qui faciliterait la vie des cyclistes

<https://www.velo-territoires.org/politiques-cyclables/signalisation/>



**Des itinéraires fléchés clairs pour les vélos (rajouter distance et temps de trajet)**

Exemple pour la gare / pour le collège / pour le lycée / pour la bibliothèque / pour la piscine  
Ce qui permettrait un fléchage des itinéraires vélos continus, sécurisé et apaisés pour tous

# VELO & MOBILITES DOUCES A CARRIERES S/S

## Ce qui faciliterait la vie des cyclistes

**Sécuriser le placement des cyclistes au feu rouge**  
(comme ce qui est déjà fait Rue Paul Doumer)

**Mettre des cédez-le-passage cycliste feu rouge**  
(exemple de Saint-Germain-en-Laye, Chatou, Houilles, etc.)

<https://www.fub.fr/velo-ville/amenagements/amenagements-types/cedez-passage-cycliste-feu-rouge>



# VELO & MOBILITES DOUCES A CARRIERES S/S

## Ce qui faciliterait la vie des cyclistes



**Quai Charles de Gaulle lorsque les barrières sont fermées** : les vélos ayant empruntés la route (chemin de terre très utilisé par les piétons le dimanche) : nous devons porter notre vélo (cargo avec enfants parfois) pour contourner la barrière



**Exemple sur les bords de Seine à Rueil-Malmaison**



# VELO & MOBILITES DOUCES A CARRIERES S/S

## Ce qui faciliterait la vie des cyclistes



# VELO & MOBILITES DOUCES A CARRIERES S/S

## Ce qui faciliterait la vie des cyclistes

### ABRIS-VÉLOS COUVERT

Le prix dépend de la technique, des matériaux employés et du nombre de places offert. Coût pour un abri-vélo : entre 3 800 € (6 places) et 13 400 € (30 places)



< **Bon exemple Gymnase des Ardentes** : lorsque l'on revient son vélo n'est pas mouillé.

Ailleurs, où les vélos ne sont **pas protégés de la pluie** >

- Marché
- Maison de santé
- Conservatoire
- Etc.



# VELO & MOBILITES DOUCES A CARRIERES S/S

## Ce qui faciliterait la vie des cyclistes

### Stationnement vélo

**Changer les bornes peu fonctionnelles** (exemple devant l'école du parc : comment garer plusieurs vélos dont un vélo cargo ?) pour des bornes fonctionnelles voire artistiques 😊

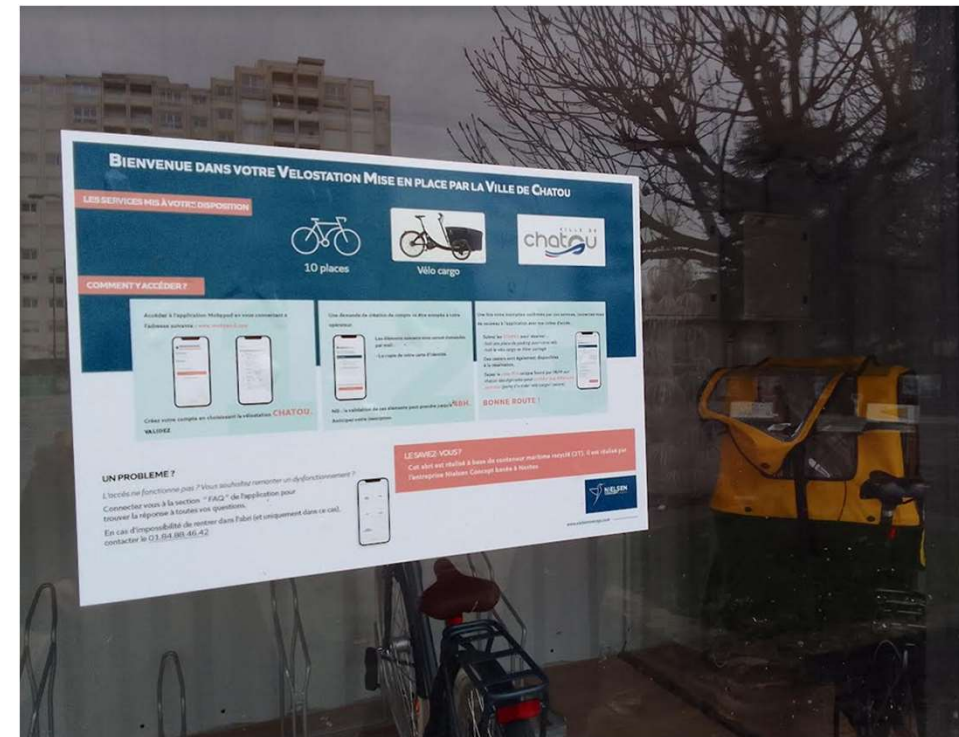


# VELO & MOBILITES DOUCES A PROXIMITE

## Ce qui faciliterait la vie des cyclistes

**Abris-vélos sécurisés à la gare entre 20h et 8h**  
(le parking couvert est fermé, si l'on va en vélo à la gare pour passer la soirée à Paris, on ne peut garer son vélo ponctuellement de manière vraiment sécurisée)

Exemple de ce conteneur dans le centre des hauts de Chatou



# VELO & MOBILITES DOUCES A CARRIERES S/S

## Ce qui faciliterait la vie des cyclistes



Ou des **Bus School** <https://reporterre.net/Aller-a-l-ecole-en-velo-il-n-y-a-rien-de-mieux>



Et pourquoi pas des RUES-ECOLE certains jours de la semaine aux horaires de dépose et récupération des enfants aux écoles ?

**L'accès aux écoles du Parc, Victor Hugo, Maurice Berteaux sont très périlleux à pieds et à vélo**

Comme l'a fait la ville de Champigny sur Marne (18 000€ de barrières)

[https://www.villes-cyclables.org/mediacenter/uploads/guide-le-cout-des-politiques-velo-\(interactif\).pdf](https://www.villes-cyclables.org/mediacenter/uploads/guide-le-cout-des-politiques-velo-(interactif).pdf)

## Ce qui faciliterait la vie des cyclistes

### Propositions :

- Parcourir ensemble en février 2023 la ville avec nous et vos vélos pour **identifier les ruptures de continuité** et les zones de danger pour les cyclistes petits et grands.
- **Se réunir tous les trimestres** pour suivre l'avancer des investissements pour une ville plus cyclable
- Ne pas hésiter à **nous solliciter** pour la mise en œuvre de projets municipaux autour du vélo (expérience d'usagers, bourse aux vélos, ateliers de réparation, etc.)

# VELO & MOBILITES DOUCES A CARRIERES S/S

## Ce qui faciliterait la vie des cyclistes

« Gouverner, c'est choisir »

**Choisissez un projet ambitieux, agréable et apaisé !**

Ressources :

**Guide politique villes cyclables** [https://www.villes-cyclables.org/mediacenter/uploads/guide-le-cout-des-politiques-velo-\(interactif\).pdf](https://www.villes-cyclables.org/mediacenter/uploads/guide-le-cout-des-politiques-velo-(interactif).pdf)

**Vélo Aménagements - Recommandations et retours d'expériences**

<https://www.cerema.fr/fr/centre-ressources/boutique/velo-amenagements-recommandations-retours-experiences>

**Compilation de proposition Réseau Vélo 78 :**

[https://docs.google.com/spreadsheets/d/1kWRqM8WGkZQ0OBBGielqLYQCdB\\_sRCNw/edit#gid=171675814](https://docs.google.com/spreadsheets/d/1kWRqM8WGkZQ0OBBGielqLYQCdB_sRCNw/edit#gid=171675814)

# VELO & MOBILITES DOUCES A CARRIERES S/S

## Ce qui faciliterait la vie des cyclistes

Pour aller plus loin :

[https://www.lemonde.fr/smart-cities/article/2022/09/17/comment-le-velo-devient-l-atout-gagnant-des-villes-moyennes\\_6142018\\_4811534.html](https://www.lemonde.fr/smart-cities/article/2022/09/17/comment-le-velo-devient-l-atout-gagnant-des-villes-moyennes_6142018_4811534.html)